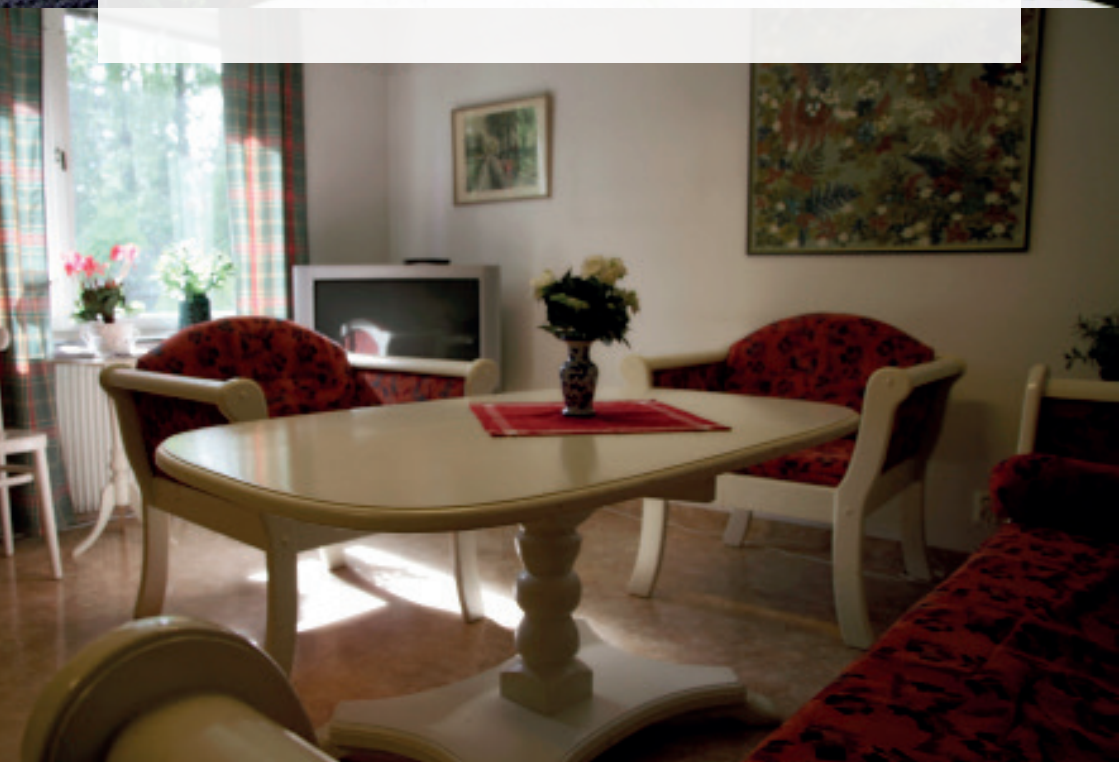




ÅR FÖR  
SISTA ÅR

# VÄLKOMMEN TILL LILLÅSEN



På Lillåsens särskilda boende för demens finns det sammanlagt 28 lägenheter fördelade på avdelningarna Gläntan, Dungen och Loftet. Boendet är bemannat dygnet runt med vård- och omsorgspersonal samt tillgång till sjuksköterska. Sjuksköterska kan vid behov kalla på läkare, då mot en normalkostnad för hembesök.

En lägenhet på Lillåsen fungerar som en hyreslägenhet och är därför omöblerad när du flyttar in. Om du har behov av en höj- och sänkbar säng finns det möjlighet att låna en sådan av oss. Om du har behov av ett trygghetslarm så finns det att använda.

Lillåsen är en del av kommunens individ- och omsorgsavdelning och samarbetar med kommunens rehabiliteringsverksamhet. De bedömer om du har behov av hjälpmedel eller rehabiliterande insatser som kan underlätta din vardag.

Det är viktigt att du så långt som möjligt fortsätter att använda din egen förmåga i vardagliga aktiviteter när du bor på Lillåsen. Personalen kommer att uppmuntra dig att klara så mycket som möjligt själv och bara stötta eller hjälpa dig i de situationer det du inte själv klarar.

När du flyttar in på Lillåsen kommer du bli erbjuden en kontaktperson. Kontaktpersonen kommer att erbjuda dig en vård- och omsorgsplanering inom två veckor efter att du flyttat in. Tillsammans med kontaktpersonen kan du planera hur du vill att din vardag ska se ut. Detta för att ditt boende hos oss ska bli så bra som möjligt och för att du ska trivas.

Välkommen!

## **EXEMPEL PÅ VAD DU KAN HA MED TILL DIN NYA LÄGENHET**

- Möbler, gardiner och gardinstänger
- Sänglinne, överkast, filtar
- Täcke, kuddar
- Badlakan, handdukar
- Tvättkorg med lock
- Papperskorg
- Toalettborste
- Hygienartiklar
- Duschskrapa med långt skaft
- Rengöringsmedel
- Toapapper
- Tvättilappar vid behov
- Mopp med långt skaft, skurhink, dammsugare, sopborste och skyffel, dammtrasa, diskborste, disktrasa och diskpropp
- Tvätt- och sköljmedel
- Febertermometer, nagelsax, hårrullar, rakapparat
- Soppåsar, glödlampor och batterier

## **DETTA KAN VARA BRA ATT VETA**

- I den mån det är möjligt hjälper dina närstående dig med dina inköp, tandläkar- och läkarbesök
- Det finns möjlighet att ta med en mindre summa kontanter för personliga behov, utflykter eller andra aktiviteter. Det finns möjlighet att förvara pengarna i ett låst skåp. Vi kan inte ansvara för smycken, klockor eller andra värdesaker
- Se gärna till att dina kläder är märkta med ditt namn
- I omsorgsavgiften ingår städ av lägenhet en gång i månaden
- Fönsterputs, gardin byte och pyntning vid högtider ingår inte

Information om avgifter hittar du i broschyren Vård- och omsorgstaxa.

## **KONTAKTUPPGIFTER**

### **TELEFON**

Enhetschef Linda Bijl 0563-187 35

Sjuksköterska 0563-187 31, 185 21

Gläntan 0563-187 38

Dungen 0563-187 39

Loftet 0563-187 34

### **ADRESS**

Sjukhusvägen 2

683 33 Hagfors

### **KOMMUNREHAB**

0563-189 69

Telefontid vardagar 08.00-09.30

### **HAGFORS KOMMUN**

Kommunens växel 0563-185 00

[www.hagfors.se](http://www.hagfors.se)