

PM

UPPDRAG Detaljplaner. Geotekniska synpunkter.	UPPDRAGSLEDARE Tomas Nordlander	DATUM 2019-06-25
UPPDRAGSNUMMER 12706113	UPPRÄTTAD AV Tomas Nordlander	

Ekshärad. Kyrkheden 5:1

Uppdrag

På uppdrag av Klara arkitekter har Sweco studerat de geotekniska förhållandena inom ytan för detaljplaneändring inom rubricerad fastighet. Syftet har varit att ge underlag till att beskriva de geotekniska förutsättningarna.

Befintliga förhållanden

Området utgörs idag runt befintlig byggnad av en plan gräsyta med enstaka större träd. Öster om byggnaden återfinns övre delen av en ravin som sträcker sig ner mot Klarälven. Slänthöjderna och släntlutningarna är små i den del som ligger närmast aktuell fastighet, c:a upp till 3 m med en släntlutning c:a flackare än 1:3. Större träd växer i ravinen och det finns inga tecken på jordrörelser eller jordflytning. I de övre delarna av ravinen finns inga tecken på grundvattenströmning.

Jorden i området utgörs av medelfast till fastlagrad sand och silt och mot djupet grövre jord av sand och grus.

Nedan bilder från området;

Planritning med fastighetsgräns, reliefkarta som visar terrängskuggning, jordartskarta och jorddjupskarta från SGU samt skärmdump från goggle streetview.

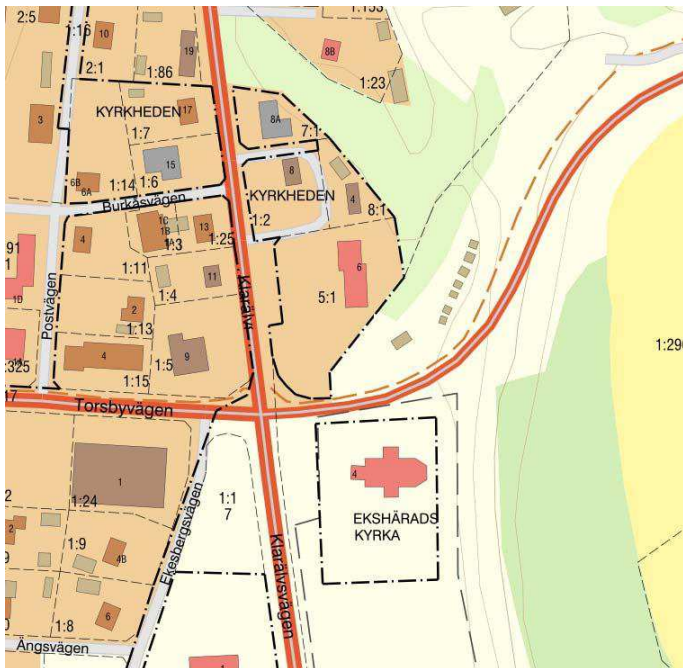


Figure 1 Situationsplan med fastighetsgräns

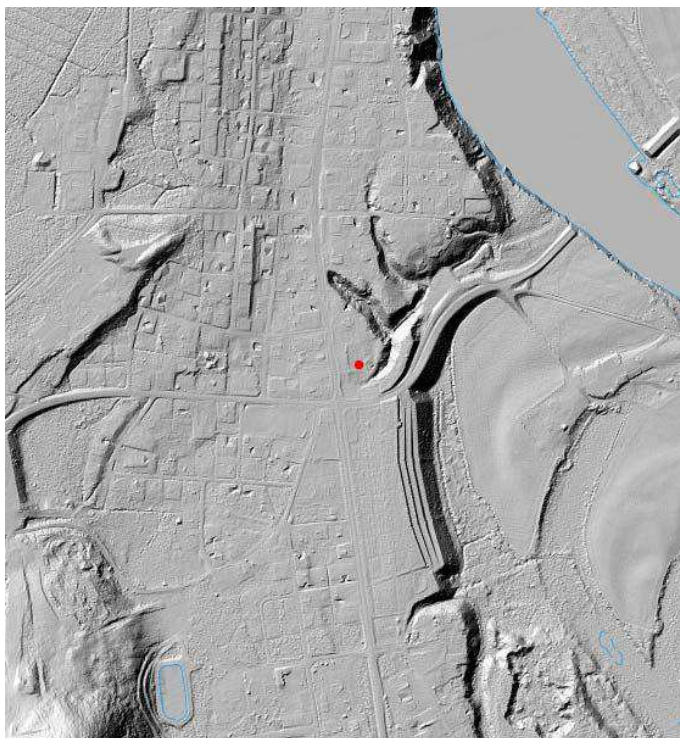


Figure 2 Reliefkarta med terrängkuggning. Aktuell byggnad vid röd punkt

2 (5)

PM
2019-06-25

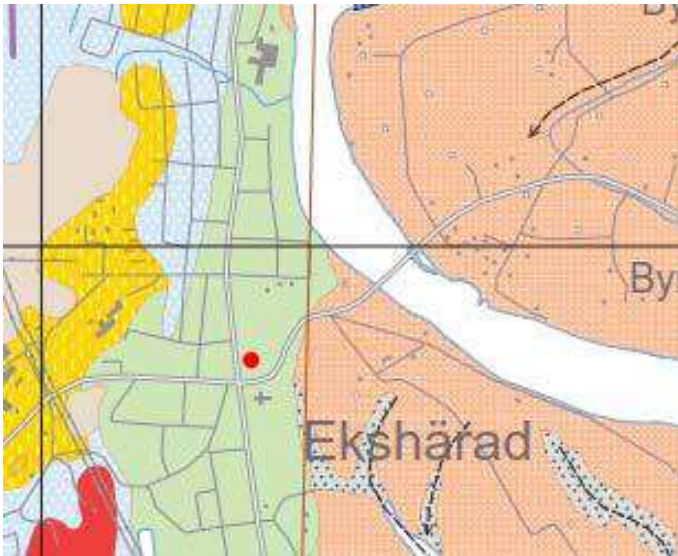


Figure 3 jordartskarta från SGU

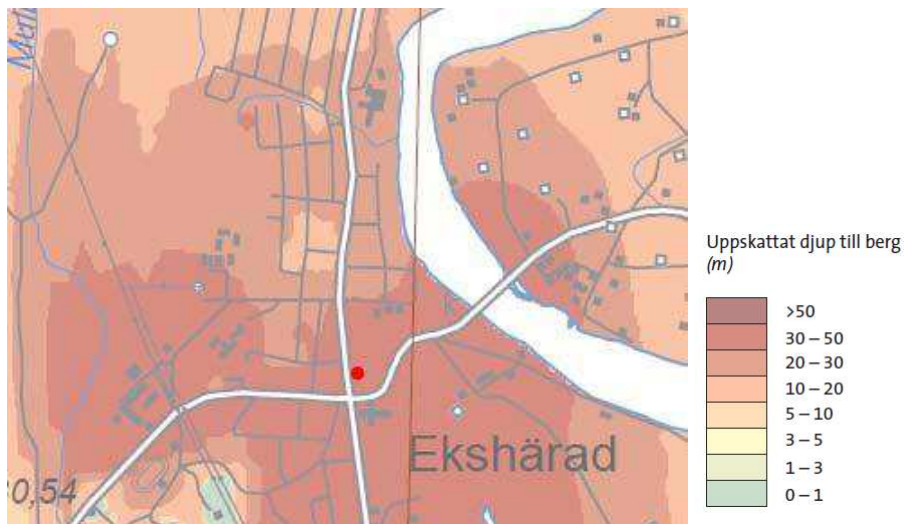


Figure 4 Jorddjupskarta från SGU



#



Figure 5 Skärmdump från Google Street View

4 (5)

PM
2019-06-25

Geotekniska synpunkter

Området utgörs av i huvudsak fast skiktad sand- och siltjord. Slänt mot övre del av ravin är flack och låga slänthöjder. Inga tecken på aktivitet eller grundvattenutströmning finns. Totalstabiliteten för fastigheten bedöms som tillfredställande.

Sammanfattning

Med nuvarande underlag bedöms inga hinder eller restriktioner i avseende på de geotekniska förutsättningarna föreligga för detaljplanens genomförande.

Karlstad 2019-06-25

Karlstadskontoret – Geoteknik


Tomas Nordlander
Civilingenjör